



 **BARIPERFIL**

Camino Frailes, S/N  
43570. Santa Bárbara (Tarragona)

T + (34) 977 718 000

[bariperfil@bariperfil.es](mailto:bariperfil@bariperfil.es)  
[www.bariperfil.com](http://www.bariperfil.com)

# B

DELTA VINTAGE  
*Ecológicamente innovador*



 **BARIPERFIL**<sup>®</sup>



## Usabilidad

El OSB es un producto apto para ser empleado en los elementos estructurales de una vivienda, pero también, por su estética, se puede usar como revestimiento decorativo de paredes y suelos. Además, de una gran resistencia mecánica (es muy poco sensible a la deformación) conserva las propiedades de aislamiento térmico, tanto al calor como al frío, típicas de la madera.

## Ventajas

- Resistencia a la humedad.
- Excelente estabilidad dimensional.
- Óptimo como elemento estructural.
- Resistencia a hongos, insectos y microorganismos.
- Aislante acústico/térmico.
- Altamente decorativo.

### Aplicación del sistema hot coating

También es un excelente aislante acústico. Todo ello lo convierte en un producto muy adecuado para la construcción. Este tablero de OSB, gracias a la aplicación del sistema hot coating ofrece una gran resistencia frente al desgaste.

AC 5

# Diseños



D003 Worn Grey



D007 Wood Hidraulic Cream



D019 Hidraulico Marino



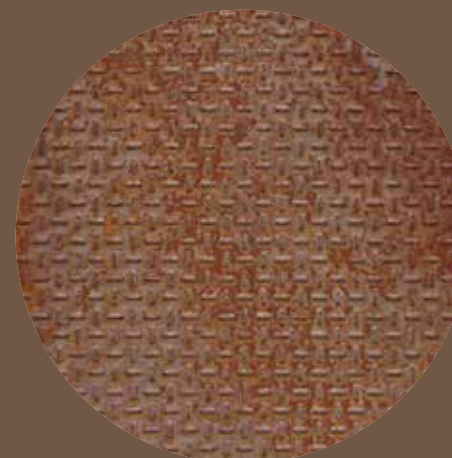
D034 Liverpool



D035 Versailles Natural



D033 Corcho



D022 Factory



D001 Chronic

## Ficha técnica

Espesor  
Densidad  
Contenido en humedad  
Hinchazón en espesor tras inmersión (24h)  
Contenido en formaldehído  
Reacción al fuego

12mm±0.8mm (EN 324-1)  
600±40 kg/m<sup>3</sup> (EN 323)  
9±3 % (EN 322)  
≤12% (EN 317)  
≤5 mg CH<sub>2</sub>OH /100g tablero seco (EN 120)  
B2 (DIN 4102 T1)

## ENSAYOS REALIZADOS<sup>(1)</sup>

Resistencia a la abrasión (ciclos)  
Resistencia al impacto:  
• bola de gran diámetro (mm)  
• bola de pequeño diámetro (N)  
Resistencia al manchado (grado)  
Efecto de la pata de mueble  
Efecto de la silla con ruedas  
Arranque de la superficie (N/mm<sup>2</sup>)  
Resbaladricidad (clase)  
Valor medio de Rd

## NORMA DE ENSAYO

UNE-EN 13329:2016 (anexo E)  
UNE EN 14527:2016  
UNE-EN 13329:2016 (anexo H)  
UNE-EN 13329:2016 (anexo H)  
UNE-EN 13329:2016 (EN 438-2 apdo.26)  
UNE-EN 424:2002  
UNE-EN 425:2002  
UNE-EN 13329:2016 (anexo D)  
UNE-ENV 12633:03 (CTE DB-SUA)

## RESULTADO

6000 (AC5)  
1300  
25  
5  
en ensayo  
en ensayo  
1.14 N  
1  
30

B

B